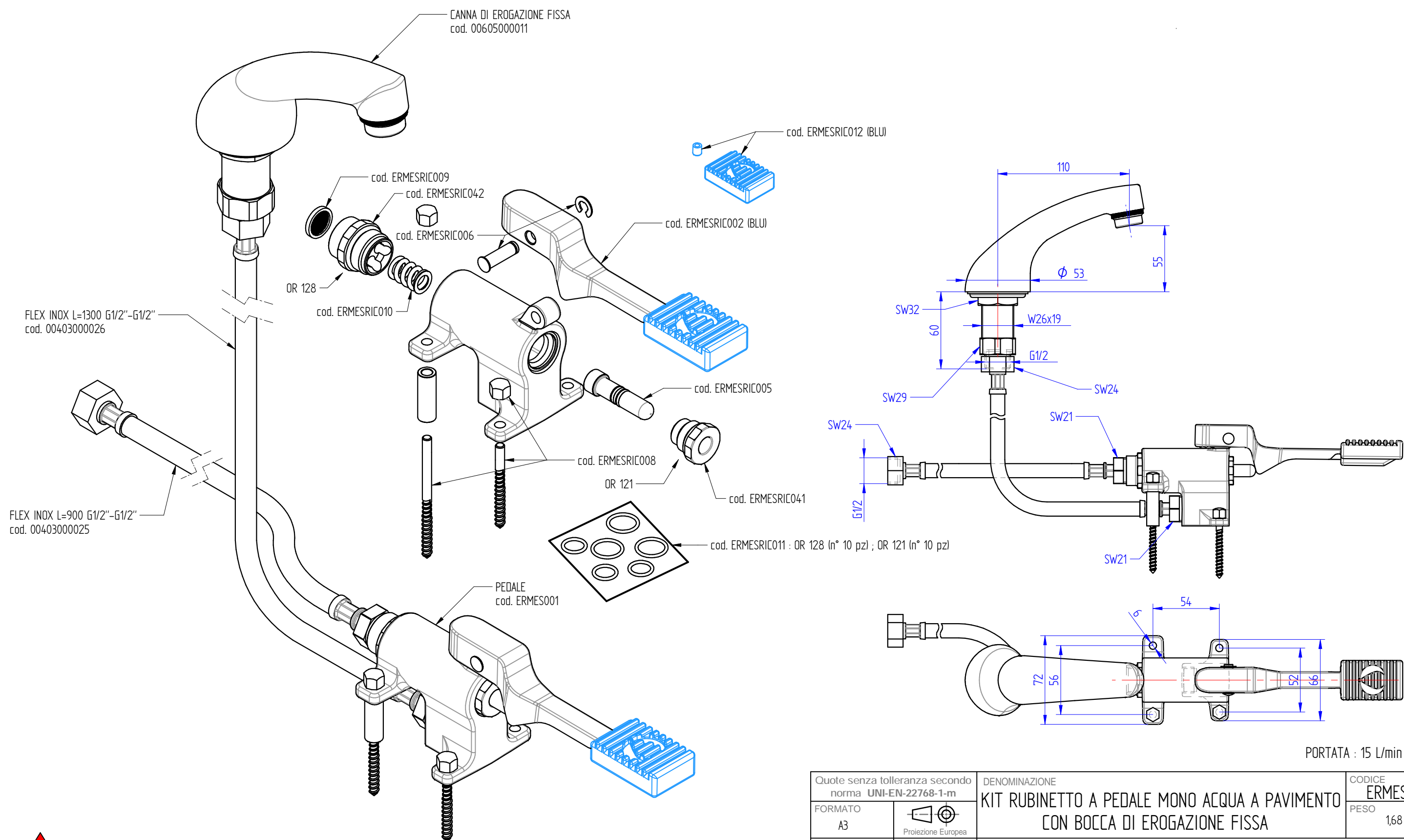


**SPECIFICHE TECNICHE :**  
 TEMPERATURA DI ESERCIZIO MIN / MAX : 5 ÷ 70°C  
 PRESSIONE MIN / MAX DI ESERCIZIO : 0,5 ÷ 7 Bar  
 RACCOMANDATA : 3 ÷ 5 Bar



**AVVERTENZE :**

- Per il solo utilizzo con acqua
- Solo per uso da interni
- Non utilizzare prodotti tossici o abrasivi per la pulizia del rubinetto
- Installare rubinetto di arresto con filtro (raccomandato) per la manutenzione
- Installare guarnizioni filtro (in dotazione) nelle vie di alimentazione
- Pulire le tubature da residui, facendo scorrere acqua, prima di collegare il rubinetto alla linea di alimentazione
- Installazione da affidare a personale specializzato

Quote senza tolleranza secondo norma UNI-EN-22768-1-m		DENOMINAZIONE	CODICE
FORMATO		KIT RUBINETTO A PEDALE MONO ACQUA A PAVIMENTO	ERMES001KIT1
A3	Proiezione Europea	CON BOCCA DI EROGAZIONE FISSA	PESO
DATA	SCALA		1,68 Kg
20-06-2019	1:3		
DISEGNATO		<b>MONOLITH</b> DESIGN AND TECHNOLOGICAL RESEARCH FOR WATER	
PICCOLO M.			
APPROVATO		VIA DELL'ARTIGIANO 8/F-8-G, 31050 MONASTIER di TREVISO (TV) tel: 0422 842157 - fax: 0422 708978	
PICCOLO M.		DISEGNO ESEGUITO CON CAD - VIETATE LE MODIFICHE MANUALI	

PORTATA : 15 L/min a 3,5 BAR